

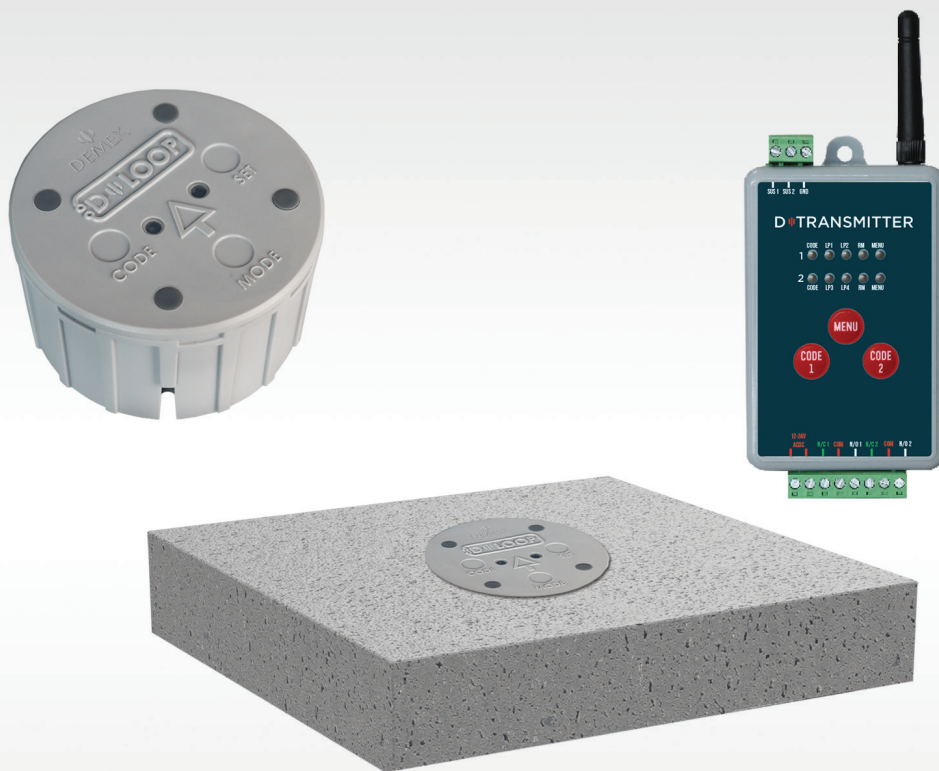


DEMEX

SÄTT GRÄNSER

D-LOOP BYGGG KIT





D-LOOP BYGG KIT

D-Loop trådlöst system

Det trådlösa fordonsdetekteringssystemet i marken använder magnetometersensorer för att detektera närvaro och rörelse av fordon. Dessa detektioner överförs till en närliggande sändtagare för aktivering av grinden. Sensorerna installeras i marken för in- eller utpassager med buntband, innehåller ett utbytbart Lithium-batteri och tål nästan alla fordon. Grind- eller dörrstyrningen måste ha en dedikerad öppningsingång och automatisk stängningsfunktion aktiverad.

Kit innehåll

1st D-Loop trådlös markmodul

1st D-Transmitter

1st Betong 40x40x12cm

Produkt fördelar:

- 128-bitars kryptering med hög säkerhet.
- Snabb och enkel installation.
- Urtag i uppfarten.
- Påverkas inte av markrörelser.
- 14500 mA batteri ger upp till 10 års batteritid.
- Toppåtkomst för batteribyte.
- Upp till 50 meters räckvidd..

Specifikation

Frekvens	433.39 MHz
Modulation	FSK
Bithastighet	9.6 kbps
Bandbredd	250 kHz
Typ av antenn	PCB
Nominell uteffekt	10 dBm
Känslighet för mottagning	-126.2 dBm
Säkerhet	128-Bit AES Encryption
Falska utsläpp	30 - 1000 MHz: < -56 dBm 1 - 12.75 GHz: < -44 dBm 1.8 - 1.9 GHz: < -56 dBm 5.15 - 5.3 GHz: < -51 dBm



D-Transmitter

Tvåkanals mottagare

Funktioner

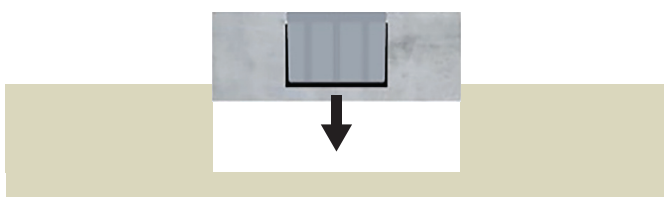
- 2-kanals mottagare.
- Lång räckvidd med SMA-kontakt för externa antennalternativ.
- Lagrar 2 x D-Loops i varje kanal.
- 10-28VAC eller 10-36VDC strömingång.
- Låg strömförbrukning 12mA i standby läge, kan ställas in på LDC-läge.
- 4,5 mA för solenergiapplikationer.
- 433,39 MHz frekvens.
- 250 Hz bandbredd.
- 128-bitars AES-kryptering för total säkerhet.
- 2 x 1A reläkontakter.
- NC/NO/COM-utgångar.
- Kan ställas in på pulsspärr eller hållläge.



Installation

Montering av D-Loop

1. Gräva ett hål i storleken 40x40x12cm
2. Sätt en betong med D-loop genom att trycka nedåt tills den är i jämnhöjd med marknivå.



Programmering av D-Loop

1. För att programera enheten, håll D-LOOP nära antennen på mottagaren.
2. Tryck nu på och släpp kodkanalknappen som du vill att D-LOOP ska anslutas till. Du bör se den blå "Code"-lysdioden blinka och den röda lysdioden (LP1) eller (LP2) blinkar för att indikera D-LOOP-tilldelning. D-LOOP kommer också att blinka gult samtidigt som den röda lysdioden blinkar.

Spara många timmars installationstid jämfört med trådbundna slingsystem.



DEMEX

SET BOUNDARIES

KONTAKT

bygg@demex.se

0371-33 500

www.demex.se

05.2024